

Coleção Outono / Inverno 2018 inspirado no país que além de ser o maior sobre a superfície terrestre, é dono de interessantes e enigmáticas histórias, obtendo olhares curiosos e intrigados de todo o resto do mundo

A força da sua cultura e a beleza rústica dos elementos estéticos utilizados como inspiração sobre o país, dão à sofisticação necessária para tornar a coleção elegante e versátil.

O resultado é um coleção de vestuário original que exala singularidade.



# RÚSSIA

Coleção inspirada no maior país da região terrestre. Dono de milhares de anos de história e um mistério intrigante que atrai olhares de todo o mundo desde muito tempo.

Peças desenvolvidas inspiradas na dureza e elegância que acompanham os uniformes militares russos da antiga URSS, feminilidade inspirada nos clássicos e famosos balés russos, muita sobreposição inspirada no inverno avassalador e todas as diversas camadas existentes na complexidade da história e do povo do frio país europeu.

# SILHUETAS



**Silhueta** é um substantivo feminino que significa perfil, contorno ou indica uma vista lateral de alguma pessoa. Em sentido mais amplo, pode ser o contorno de um objeto, ou a forma geral de alguma coisa.

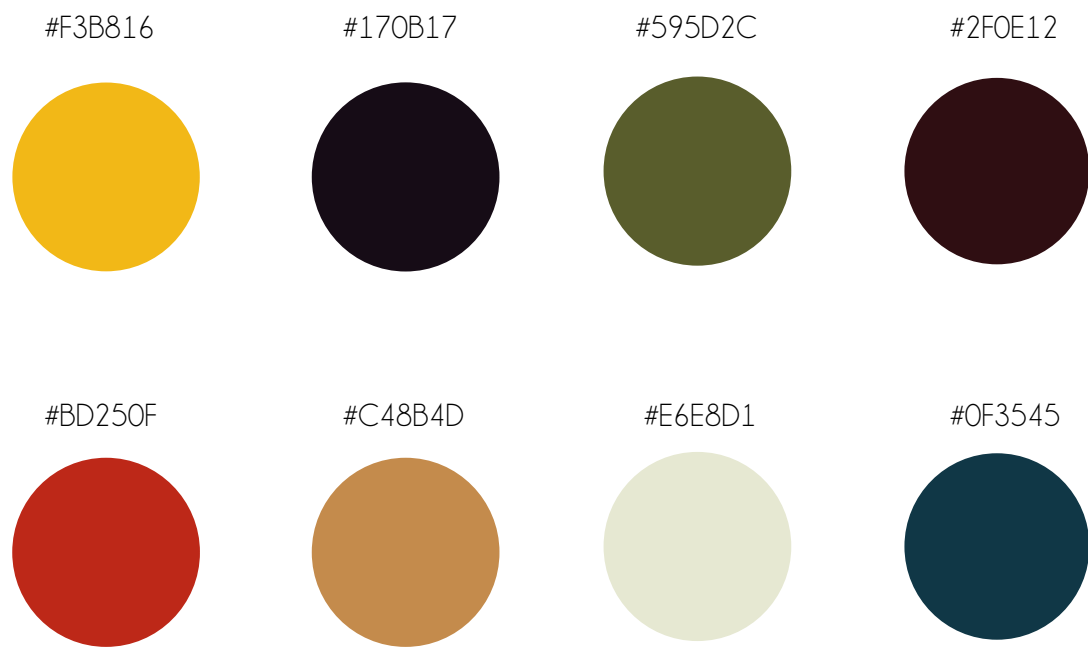
Importância inenarrável para a criação de uma coleção, as silhuetas devem estar em **harmonia**, e serem trabalhadas com competência para que as formas transmitam o que o designer deseja passar através de suas criações.

Pensando nisso, essas foram as silhuetas utilizadas como inspiração para o desenvolvimento da coleção **Krasnyi**.





# TABELA DE CORES



# COMBINAÇÃO DE CORES





## CROQUIS



## ADAPTAÇÃO COMERCIAL



A coleção desenvolvida foi quase interia comercial. Para desenvolver essa etapa do projeto foi selecionado o look mais perto do conceitual para desenvolver uma peça que possa ser utilizada por uma quantidade maior de mulheres.

A gola alta e em corte borboleta abre espaço para uma gola canoa, mantendo a mesma silhuetamoderna e a pequena fenda, nessa nova versão porém, assume uma versão mais discreta.



# MIX DE PRODUTOS

A coleção possui uma variedade de peças desenvolvidas para mulheres de 16 a 35 anos, que procuram por peças tversáteis e modernas.

Contendo uma variedade de produtos, que incluem diversas mini-saias, croppeds, vestidos, casacos, blazers, e camisetas.

# TABELA DE MATERIAIS



Linho



Zíper Invisível



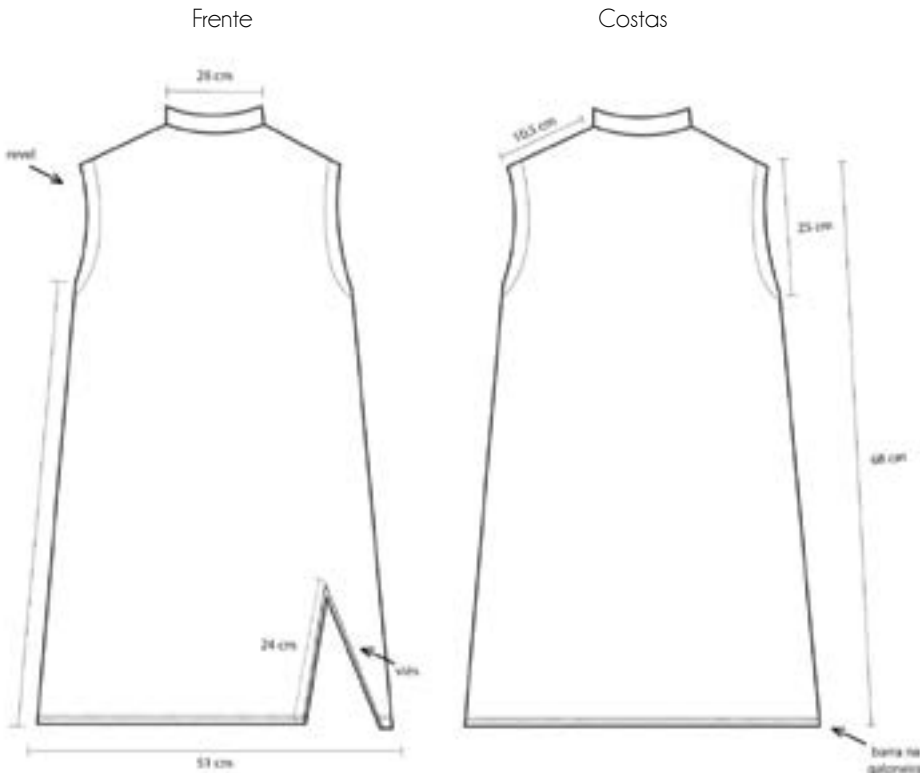
Malha



# FICHA TÉCNICA

Coleção Krasnyi			
Ficha técnica de Produto			
Modelo:	Blusa longa com Gola	Referência: 01 M	olde: 01
Coleção:	Outono/Inverno	Tamanho piloto:	40
Descrição:	Blusa alongada, com fenda com acabamento em viés, sem mangas e com gola		
Tecido/Composição:	Cores/ Código	Largura	Preço
Linho	19-1664 True Red 1	,50 m	R\$ 32,00

Desenho Técnico:



Informações complementares :

Costura/ acabamento :	Reta, overloque e galoneira
Custo mão-de-Obra: R	\$
Corte	20,00
Costura	20,00
Revisão/passamento	10,00
Valor total peça R\$	82,00

Sequencia Operacional

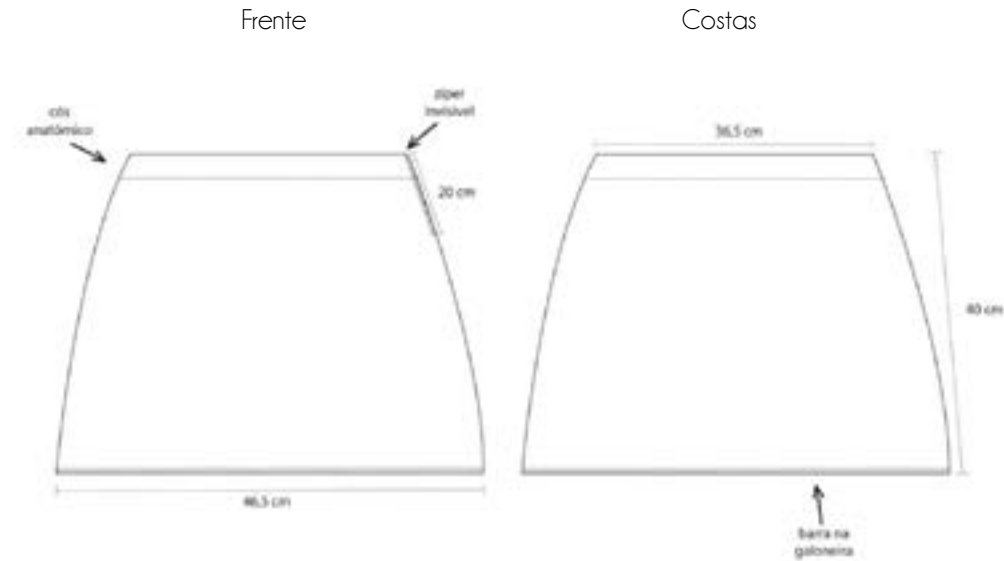
1. Disposição dos moldes no tecido, e corte
2. União de ombros e laterais da blusa, frente com costas
3. Overloque das duas pontas da gola, e inserção de gola na blusa
4. Colocação de revel na cava
5. Colocação de viés na fenda
6. Acabamento da barra na galoneira

## Coleção Krasnyi

### Ficha técnica de Produto

Modelo:	Saia reta curta	Referência: 02	Molde: 02
Coleção:	Outono/Inverno T	amanho piloto: 3	8
Descrição:	Saia reta e curta, com cintura média, zíper invisível na lateral e cós anatômico		
Tecido/Composição:	Cores/ Código	Largura	Preço
70 % Malha 30 % Elastano 1	9-1664 True Red 19-4524 Shaded Spruce 7	0 cm R	\$ 14,00
Aviamentos:			
Zíper Invisível	19-1664 True Red 2	0 cm R	\$ 0,70

Desenho Técnico:



Informações complementares :

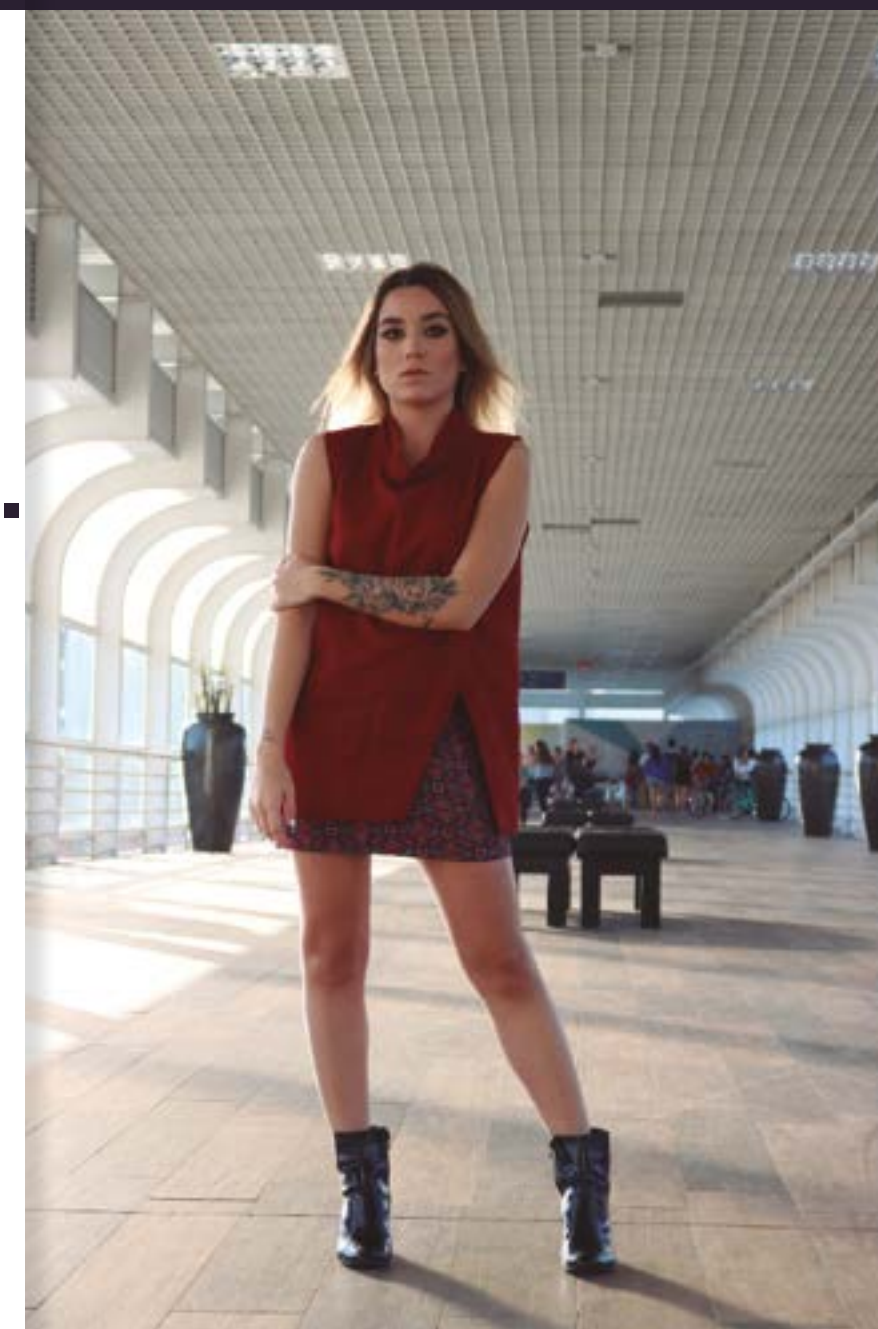
Costura/ acabamento :	Reta, overloque e galoneira
Custo mão-de-Obra: R	\$
Corte	20,00
Costura	20,00
Revisão/passamento 1	0,00
Valor total peça R\$	64,00

Sequencia Operacional

1. Disposição dos moldes no tecido, e corte
2. Overloque das laterais da saia, união lateral da frente e das costas, deixando 20cm para o zíper
3. Colocação do zíper invisível na lateral
4. Colocação do cós anatômico no cós da saia
5. Acabamento da barra na galoneira



## PRODUÇÃO FOTOGRÁFICA







## ANÁLISE DAS PEÇAS

“

A roupa feita pela Marcela é extremamente confortável e com acabamento perfeito.

Adorei ser convidada para servir como modelo, o corte da roupa ficou super bem feito, além de ser o tipo de roupa que veste super bem no corpo.

Com certeza será uma excelente profissional futuramente, já aguardo pelas novidades, afinal,

”

quem não gosta de andar por aí cheia de estilo?!

Schai Grimaldi





